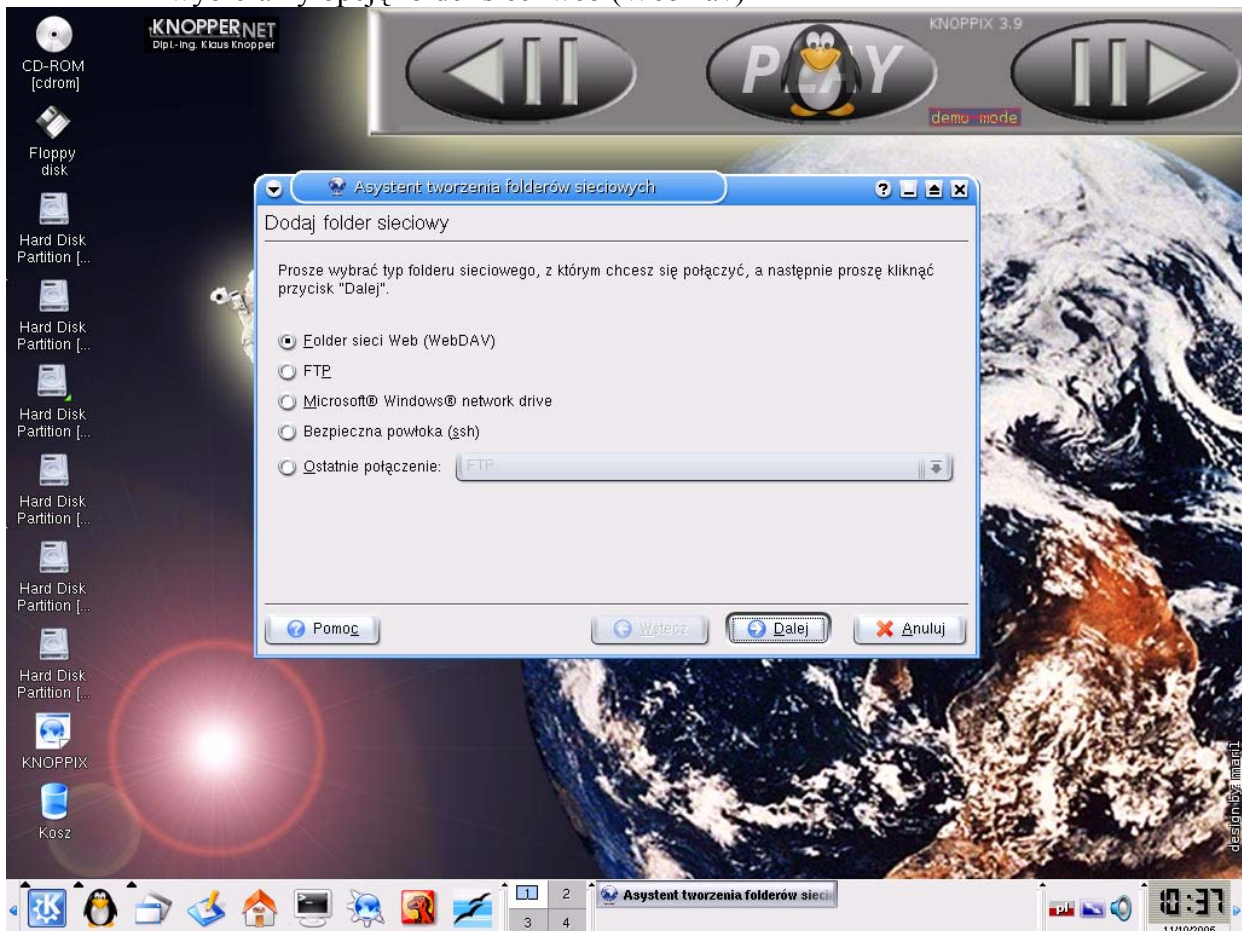


Podłączenie FTP – Linux

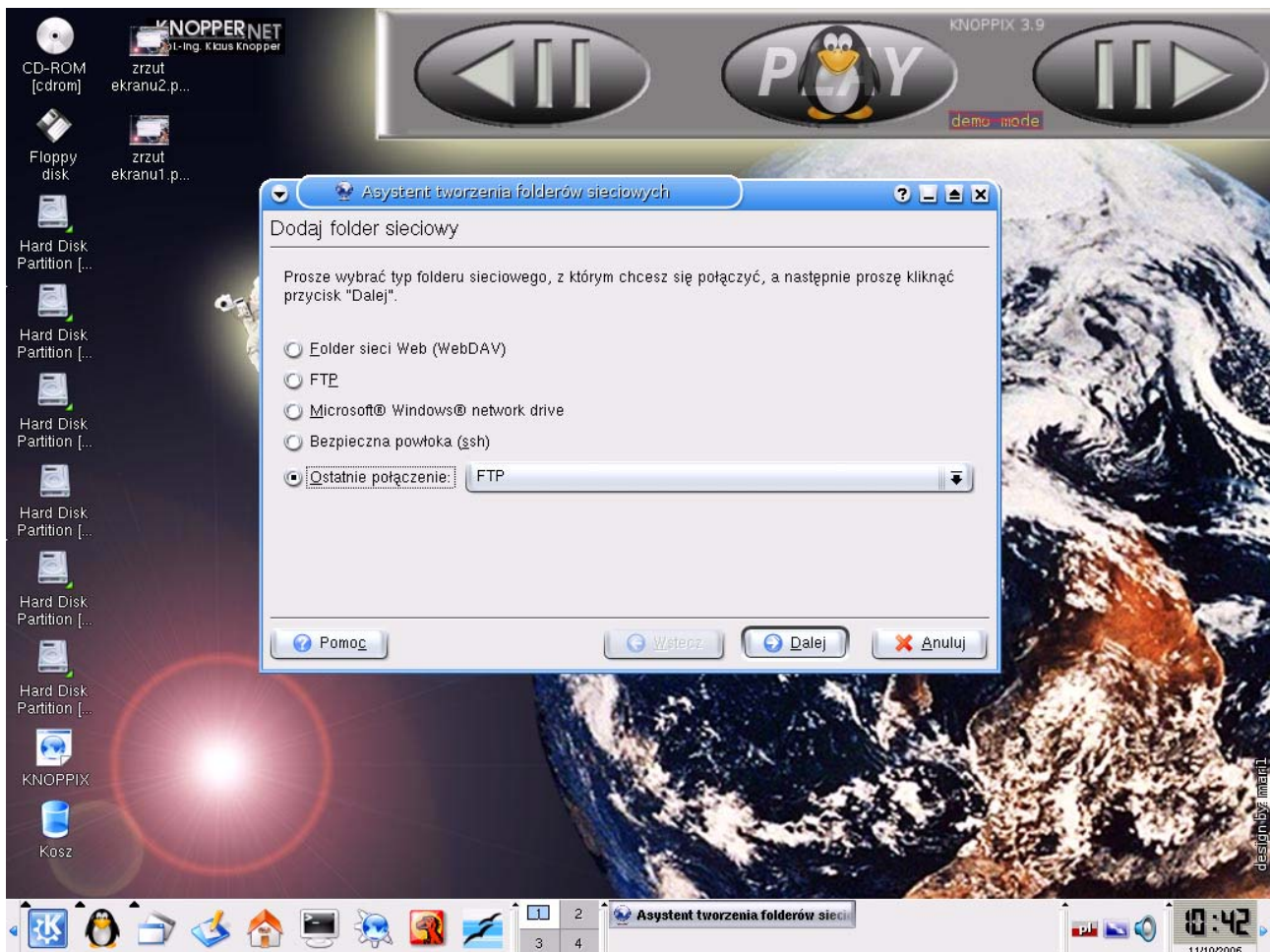
- 1) KDE – naciskamy przycisk start, z zakładki “internet” wybieramy program KnetAttach - wybieramy opcję folder sieci web (WebDav)



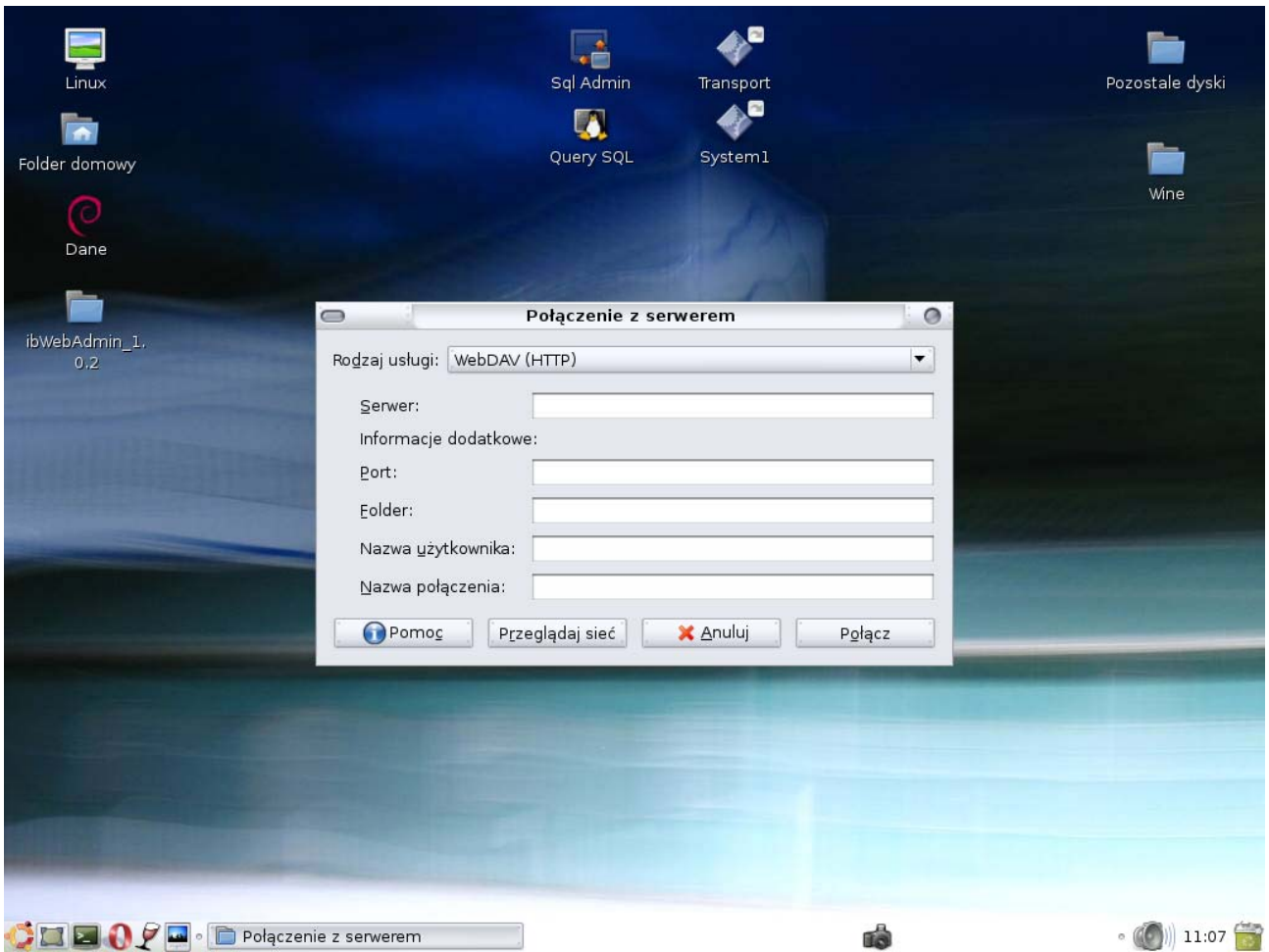
- po naciśnięciu przycisku “dalej”, przechodzimy do następnego okna, gdzie podajemy dane Ftp. Pozycje “klient3” w załączonym obrazku zastępujemy nazwą naszego konta.

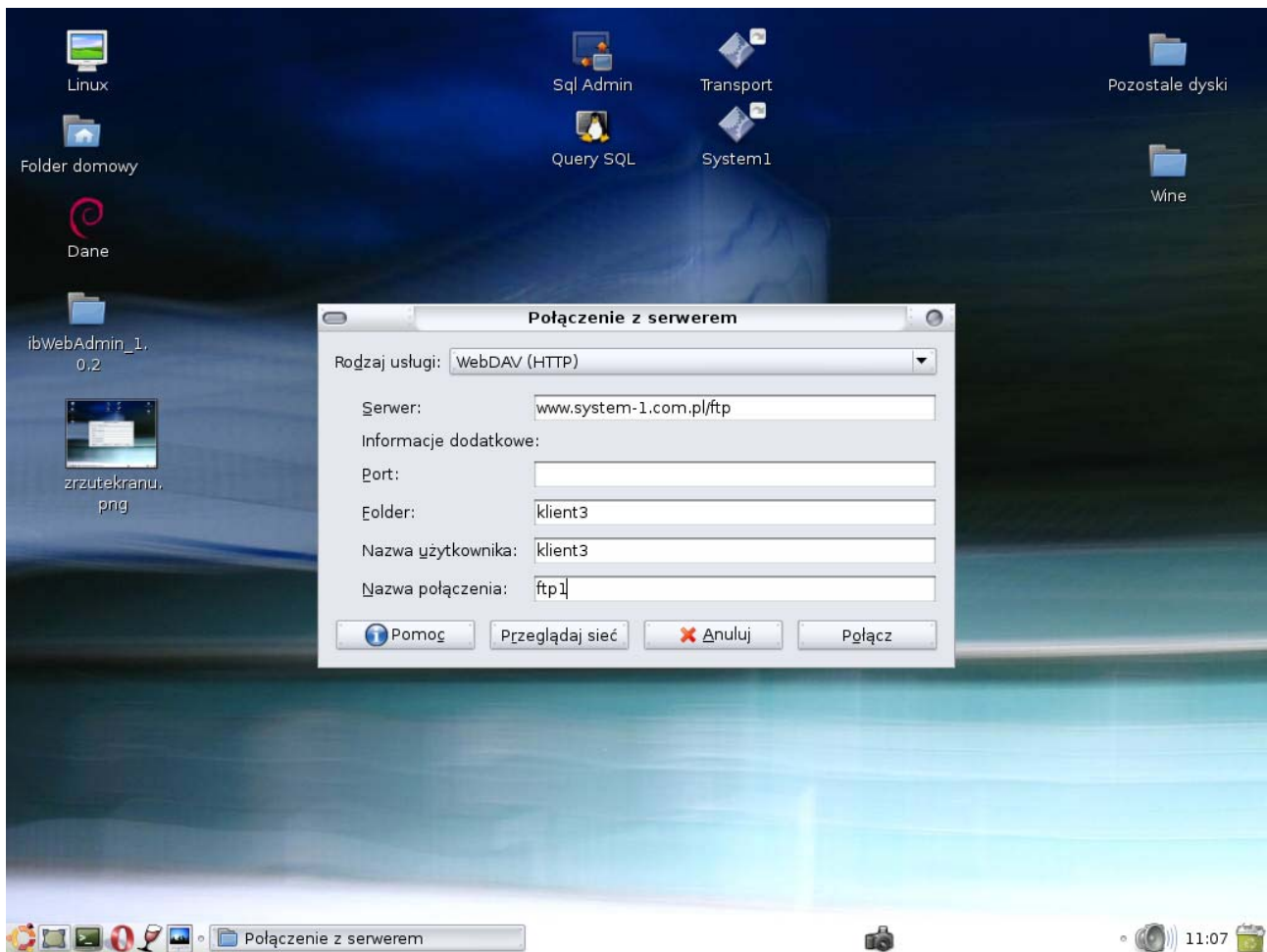


- Po wprowadzeniu danych naciskamy przycisk zapisz i podłącz. Jeżeli zostaniemy poproszeni o hasło do konta należy je podać.
- Jeżeli chcemy się podłączyć następnym razem ponownie wybieramy z menu KDE, z zakładki "internet" program KnetAttach
- Wybieramy opcję ostatnie połączenie, gdzie powinna wyświetlać się nazwa skonfigurowanego przez nas połączenia.



- GNOME – z menu start wybieramy pozycję miejsca i z niej wybieramy pozycję “połącz z serwerem. W otwartym okienku wybieramy sposób połączenia WebDav (hhttp) i wypełniamy pola jak w załączonym obrazku w miejsce pozycji “klient3” wpisując nazwę naszego konta





- Naciskamy przycisk “połącz”
- Wchodzimy w menu Gnome, wybieramy pozycje miejsca i wybieramy nazwę skonfigurowanego przez nas połączenia.
- Podajemy hasło dostępu do konta